

機關編號
03-110

# 臺中市北屯區戶政事務所

中華民國 112 年度

(自112年1月1日起至112年12月31日止)

# 單位預算

# 臺中市北屯區戶政事務所

## 目 次

中華民國 112 年度

甲、預算總說明	03110- 1頁
乙、主要表	
1. 歲入來源別預算表	03110- 4頁
2. 歲出機關別預算表	03110- 6頁
丙、附屬表	
1. 歲入項目說明提要與預算明細表	03110- 7頁
2. 歲出計畫說明提要與各項費用明細表	03110-15頁
3. 各項費用彙計表	03110-21頁
4. 歲出一級用途別科目分析表	03110-22頁
5. 資本支出分析表	03110-23頁
6. 人事費彙計表	03110-24頁
7. 人事費分析表	03110-25頁
8. 公務車輛明細表	03110-27頁
9. 歲出按職能及經濟性綜合分類表	03110-28頁
10. 轉帳收支對照表	03110-30頁

# 臺中市北屯區戶政事務所

## 預算總說明

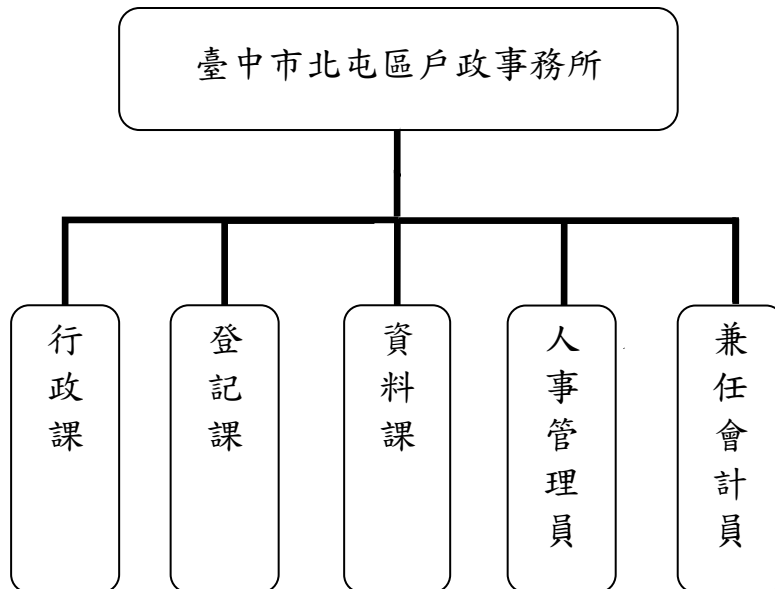
中華民國 112 年度

### 一、現行法定職掌

(一) 機關主要職掌：承臺中市政府之命令，辦理各項戶籍登記及執行交辦事項。

(二) 內部分層業務：

### 組織系統表



### 員額編制表

類別	法定編制員額	本年度預算員額	上年度預算員額	與上年度預算員額比較增減
職員	49	49	49	0
工友	1	1	1	0

# 臺中市北屯區戶政事務所

## 預算總說明

中華民國 112 年度

### 二、前年度及上年度已過期間計畫實施及預算執行情形：

#### (一) 前年度計畫實施成果及決算辦理概況：

1、歲入部分：預算數 6,515 千元，決算數 6,802 千元，執行率 104.41%。

2、歲出部分：預算數 55,290 千元，決算數 54,082 千元，執行率 97.82%。

#### (二) 上年度已過期間計畫實施及預算執行概況：

1、歲入部分：預算數 6,514 千元，截至 5 月底實收數 3,034 千元，執行率 46.58%。

2、歲出部分：預算數 55,309 千元，截至 5 月底實付數 30,052 千元，執行率 54.33%。

### 三、本年度施政計畫重點及預算提要：

#### (一) 本年度計畫重點及預期績效：

1、推動戶政資訊化，賡續辦理簡政便民服務，如受理假日預約結婚登記、各項戶籍登記、核發戶籍中文或英文謄本、自然人憑證發證業務、戶口名簿或國民身分證之初領、補發或換發、印鑑登記或證明等相關業務及跨機關通報、巡迴查對、年終動態靜態人口統計、門牌編釘等各項為民服務工作。

2、加強財務管理並力行節能減碳運動、避免浪費資源且擷節各項開支，以提昇施政績效。

3、其他一般政事則詳本所工作計畫。

#### (二) 本年度預算提要及成本估計：

1、歲入部分：歲入預算數 6,514 千元，其中罰款及賠償收入 40 千元，規費收入 6,303 千元，財產收入 1 千元，其他收入 170 千元。

# 臺中市北屯區戶政事務所

## 預算總說明

中華民國 112 年度

2、歲出部分：歲出預算數 59,124 千元，依經資門分：

(1)經常門預算數 59,024 千元(佔 99.83%)，包括：人事費 52,690 千元，業務費 6,322 千元，獎補助費 12 千元；其中行政管理 53,890 千元、戶政業務 5,134 千元。

(2)資本門預算數 100 千元(佔 0.17%)，包括：一般行政 100 千元。

四、其他必要之分析事項：

111 年度歲出預算數為 55,309 千元，112 年度歲出預算數為 59,124 千元。

(一) 主要增加原因：

1、人員維持費增列 3,700 千元。

2、臨時人員酬金依編列標準伸算增列 96 千元。

3、職員(工)及行政助理健康檢查費增列 19 千元。

(二) 主要減少原因：無。

## 臺中市北屯區戶政事務所

## 歲入來源別預算表

中華民國 112 年度

單位：新臺幣千元

科 目				本年度 預算數	上年度 預算數	前年度 決算數	本年度與 上年度比較	說明
款	項	目	節					
				合計	6,514	6,514	6,802	-
				經常門合計	6,514	6,514	6,802	-
02				04000000000	40	40	47	-
	044			罰款及賠償收入				
				04031100000	40	40	47	-
				臺中市北屯區戶政事務所				
		01		04031100100	40	40	47	-
				罰金罰鍰及怠金				
			01	04031100101	40	40	47	-
				罰金罰鍰				- 各項戶籍登記逾期、經催告不為登記或不實申報等，依戶籍法予以處罰。40千元
03				05000000000	6,303	6,253	6,654	50
				規費收入				
	043			05031100000	6,303	6,253	6,654	50
				臺中市北屯區戶政事務所				
		01		05031100100	4,203	4,153	4,657	50
				行政規費收入				
			01	05031100101	3	3	3	-
				審查費				- 按人民申請歸化測試收取規費。3千元
			02	05031100102	4,050	4,000	4,487	50
				證照費				50 初、補、換領國民身分證、戶口名簿、新製門牌、門牌證明、換補歸化測試成績單、結婚證明書及離婚證明書、印鑑證明等。4,050千元
			03	05031100103	150	150	167	-
				登記費				- 印鑑登記、變更、廢止等。150千元
		02		05031100300	2,100	2,100	1,997	-
				使用規費收入				
			01	05031100303	2,000	2,000	1,823	-
				資料使用費				- 戶籍謄本、英文戶籍謄本及人口統計資料費等。2,000千元
			02	05031100307	100	100	174	-
				服務費				- 自然人憑證服務費收入(收支併列)。100千元
04				07000000000	1	1	8	-
				財產收入				
	049			07031100000	1	1	8	-
				臺中市北屯區戶政事務所				
		01		07031100100	1	1	1	-
				財產孳息				
			01	07031100101	1	1	1	-
				利息收入				- 公庫存款利息收入。1千元

臺中市北屯區戶政事務所

歲入來源別預算表

中華民國 112 年度

單位：新臺幣千元

科 目				本年度 預算數	上年度 預算數	前年度 決算數	本年度與 上年度比較	說明	
款	項	目	節						名稱及編號
08	046	02	01	07031100500 廢舊物資售價	-	-	7	-	
				07031100501 廢舊物資售價	-	-	7	-	
				12000000000 其他收入	170	220	93	-50	
				12031100000 臺中市北屯區戶政 事務所	170	220	93	-50	
				12031100200 雜項收入	170	220	93	-50	
				12031100210 其他雜項收入	170	220	93	-50	

## 臺中市北屯區戶政事務所

## 歲出機關別預算表

中華民國 112 年度

單位：新臺幣千元

經資門併計

科 目				本年度 預算數	上年度 預算數	前年度 決算數	本年度與 上年度比較	說 明	
款	項	目	節						名稱及編號
03				00030000000	59,124	55,309	54,082	3,815	
	011			臺中市政府民政局主管					
				00031100000	59,124	55,309	54,082	3,815	
				臺中市北屯區戶政事務所					
		01		37031100100	53,990	50,175	49,100	3,815	
				一般行政					
			01	37031100101	53,990	50,175	49,100	3,815	一、本科目包括行政管理
				行政管理					二、本年度預算數包括： 人事費52,000千元 業務費1,878千元 設備及投資100千元 獎補助費12千元
									三、本年度預算數與上年度比較： 增加 3,815千元 增列 人事費3,700千元 增列 業務費115千元
		02		37031100900	5,134	5,134	4,368	-	
				戶政業務					
			01	37031100901	5,134	5,134	4,368	-	一、本科目包括戶政業務
				戶政業務					二、本年度預算數包括： 人事費690千元 業務費4,444千元
		03		37031109000	-	-	614	-	
				一般建築及設備					
			01	37031109001	-	-	614	-	本計畫僅有前年度決算數
				一般建築及設備					



臺中市北屯區戶政事務所

歲入項目說明提要與預算明細表

經常門

中華民國 112 年度

單位：新臺幣元

罰金罰鍰及怠金  
—  
罰金罰鍰

來源別子目及細目編號	04031100101 罰金罰鍰及怠金-罰金罰鍰	承辦單位	登記課	預算金額	40千元
歲入項目說明	一.項目內容：各項戶籍登記逾期、經催告不為登記或不實申報等，依戶籍法予以處罰。 二.法令依據：戶籍法第75條至第81條規定。				
科目名稱及編號	單位	數量	單價	預算數	說明及收入依據
合計  04031100101 罰金罰鍰	年	1	40,000	40,000	各項戶籍登記逾期、經催告不為登記或不實申報等，依戶籍法予以處罰。

罰金罰鍰及怠金  
—  
罰金罰鍰

## 臺中市北屯區戶政事務所

## 歲入項目說明提要與預算明細表

經常門

中華民國 112 年度

單位：新臺幣元

行政規費收入— 審查費	來源別子目及 細目編號	05031100101 行政規費收入-審查費	承辦單位	行政課	預算金額	3千元	行政規費收入— 審查費	
	歲入項目說明	<p>一.項目內容：人民申請歸化之測試費。</p> <p>二.法令依據：臺中市政府辦理歸化取得我國國籍者基本語言能力及國民權利義務基本常識測驗作業要點。</p>						
	科目名稱及編號	單位	數量	單價	預算數	說明及收入依據		
合計					3,000			
	05031100101 審查費	年	1	3,000	3,000	按人民申請歸化測試收取規費。		

# 臺中市北屯區戶政事務所

## 歲入項目說明提要與預算明細表

經常門

中華民國 112 年度

單位：新臺幣元

行政規費收入—證照費	來源別子目及細目編號	05031100102 行政規費收入-證照費	承辦單位	行政課、登記課、資料課	預算金額	4,050千元
歲入項目說明	<p>一.項目內容：初、補、換領國民身分證、戶口名簿、新製門牌、門牌證明、換補歸化測試成績單、結婚證明書及離婚證明書、印鑑證明等。</p> <p>二.法令依據：戶籍法及戶籍法施行細則、臺中市印鑑登記及印鑑證明規費收費標準、臺中市道路命名及門牌編釘自治條例。</p>					
	科目名稱及編號	單位	數量	單價	預算數	說明及收入依據
	合計				4,050,000	
	05031100102 證照費	年	1	4,050,000	4,050,000	初、補、換領國民身分證、戶口名簿、新製門牌、門牌證明、換補歸化測試成績單、結婚證明書及離婚證明書、印鑑證明等。

行政規費收入—證照費

臺中市北屯區戶政事務所

歲入項目說明提要與預算明細表

經常門

中華民國 112 年度

單位：新臺幣元

行政規費收入—登記費	來源別子目及細目編號		05031100103 行政規費收入-登記費		承辦單位	登記課、資料課	預算金額	150千元	行政規費收入—登記費	
	歲入項目說明	一.項目內容：印鑑登記、變更、廢止等。 二.法令依據：臺中市印鑑登記及印鑑證明規費收費標準。								
	科目名稱及編號	單位	數量	單價	預算數	說明及收入依據				
合計				150,000						
05031100103 登記費	年	1	150,000	150,000	印鑑登記、變更、廢止等。					

臺中市北屯區戶政事務所

歲入項目說明提要與預算明細表

經常門

中華民國 112 年度

單位：新臺幣元

使用規費收入—資料使用費	來源別子目及細目編號		05031100303 使用規費收入-資料使用費	承辦單位	行政課、登記課、資料課	預算金額	2,000千元
	歲入項目說明	一.項目內容：戶籍謄本、英文戶籍謄本及人口統計資料費等。 二.法令依據：戶籍法及戶籍法施行細則。					
	科目名稱及編號	單位	數量	單價	預算數	說明及收入依據	
合計					2,000,000		
05031100303 資料使用費	年	1	2,000,000	2,000,000	戶籍謄本、英文戶籍謄本及人口統計資料費等。		

使用規費收入—資料使用費

## 臺中市北屯區戶政事務所

## 歲入項目說明提要與預算明細表

經常門

中華民國 112 年度

單位：新臺幣元

使用規費收入 — 服務費	來源別子目及 細目編號	05031100307 使用規費收入-服務費	承辦單位	資料課	預算金額	100千元	使用規費收入 — 服務費
	歲入項目說明	一.項目內容：自然人憑證服務費收入。 二.法令依據：預算法及相關規定辦理。					
	科目名稱及編號	單位	數量	單價	預算數	說明及收入依據	
	合計				100,000		
	05031100307 服務費	年	1	100,000	100,000	自然人憑證服務費收入(收支併列)。	

臺中市北屯區戶政事務所

歲入項目說明提要與預算明細表

經常門

中華民國 112 年度

單位：新臺幣元

財產孳息   利息收入	來源別子目及 細目編號	07031100101 財產孳息-利息收入	承辦單位	行政課	預算金額	1千元
	歲入 項目 說明	一.項目內容：公庫存款利息收入。 二.法令依據：預算法及相關規定辦理。				
	科目名稱及編號	單位	數量	單價	預算數	說明及收入依據
	合計				1,000	
	07031100101 利息收入	年	1	1,000	1,000	公庫存款利息收入。

財產孳息  
|  
利息收入

臺中市北屯區戶政事務所

歲入項目說明提要與預算明細表

經常門

中華民國 112 年度

單位：新臺幣元

雜項收入   其他雜項收入	來源別子目及細目編號		12031100210 雜項收入-其他雜項收入	承辦單位	行政課	預算金額	170千元	雜項收入   其他雜項收入
	歲入項目說明	一.項目內容：收取自動證照攝影機設置費及其他雜項收入等。 二.法令依據：預算法及相關規定辦理。						
科目名稱及編號		單位	數量	單價	預算數	說明及收入依據		
合計					170,000			
12031100210 其他雜項收入		年	1	170,000	170,000	收取自動證照攝影機設置費及其他雜項收入等。		



## 臺中市北屯區戶政事務所

## 歲出計畫說明提要與各項費用明細表

中華民國 112 年度

單位：新臺幣元

一般行政 — 行政管理	業務計畫及工作計畫 名稱與編號	37031100101 一般行政-行政管理	承辦單位	行政課	預算金額	53,990千元	一般行政 — 行政管理
	歲出計畫說明	<p>一.計畫內容：本工作計畫置主任1人,職員48人,工友1人計50人,承臺中市政府之命令辦理各項戶籍登記及交辦事項。</p> <p>二.預期成果：安定員工生活，提高工作品質，充實辦公室設備以增加工作效率。</p>					
分支計畫及用途別科目		單位	數量	單價	預算數	說明	
合計					53,990,000	市款53,990,000元	
01人員維持費					52,000,000	市款52,000,000元	
1000 人事費					52,000,000	市款52,000,000元	
1015 法定編制人員待遇					34,433,040		
		年	1	34,433,040	34,433,040	職員待遇。	
1025 技工及工友待遇					398,280		
		年	1	398,280	398,280	工友待遇。	
1030 獎金					7,256,525		
		年	1	2,902,610	2,902,610	員工考績獎金。	
		年	1	4,353,915	4,353,915	員工年終工作獎金。	
1035 其他給與					800,000		
		年	1	800,000	800,000	員工休假補助。	
1040 加班值班費					1,915,727		
		年	1	1,915,727	1,915,727	員工未休假加班費。	
1050 退休離職儲金					3,976,500		
		年	1	3,976,500	3,976,500	公務人員退休提撥金。	
1055 保險					3,219,928		
		年	1	2,147,776	2,147,776	員工健保保險補助。	
		年	1	1,037,952	1,037,952	職員公保保險補助。	
		年	1	34,200	34,200	工友勞保保險補助。	

## 臺中市北屯區戶政事務所

## 歲出計畫說明提要與各項費用明細表

中華民國 112 年度

單位：新臺幣元

一般行政   行政管理	分支計畫及用途別科目	單位	數量	單價	預算數	說明	一般行政   行政管理
	02一般業務				1,990,000	市款1,990,000元	
	2000 業務費				1,878,000	市款1,878,000元	
	2021 其他業務租金	年	1	14,400	14,400	公務電動機車電池租賃費。	
	2027 保險費	年	1	1,422	1,422	公務機車保險費（詳公務車輛明細表）。	
	2033 臨時人員酬金	人/年	3	435,000	1,305,000	行政助理薪津、年終獎金、勞、健保費及提繳退休金等。	
	2051 物品	月	12	500	6,000	工友遞送公文自備機車油料費。（專款專用）	
	2054 一般事務費	人/年	53	2,000	106,000	員工藝文、慶生、聯誼等文康活動所需費用。	
		年	1	229,778	229,778	印刷、廣告、環境佈置及雜支等。	
		人/年	1	16,000	16,000	首長健康檢查費。	
		年	1	124,000	124,000	職員(工)及行政助理健康檢查費。	
	2066 車輛及辦公器具養護費	年	1	3,400	3,400	公務機車養護費（詳公務車輛明細表）。	
	2093 特別費	人x月	1x12	6,000	72,000	機關首長因公務需要應酬捐贈及聯繫接待等活動費。	
	3000 設備及投資				100,000	市款100,000元	
	3035 雜項設備費	年	1	100,000	100,000	零星雜項設備。	

臺中市北屯區戶政事務所

歲出計畫說明提要與各項費用明細表

中華民國 112 年度

單位：新臺幣元

一般行政—行政管理	分支計畫及用途別科目	單位	數量	單價	預算數	說明	一般行政—行政管理
	4000 獎補助費				12,000	市款12,000元	
	4085 獎勵及慰問				12,000		
		人/年	2	6,000	12,000	退休員工三節慰問金。	

## 臺中市北屯區戶政事務所

## 歲出計畫說明提要與各項費用明細表

中華民國 112 年度

單位：新臺幣元

戶政業務   戶政業務	業務計畫及工作計畫 名稱與編號		37031100901 戶政業務-戶政業務		承辦單位	行政課、登 記課、資料 課	預算金額	5,134千元	戶政業務   戶政業務
	歲出計畫說明	<p>一.計畫內容：實施戶政資訊化、辦理簡政便民服務，經常辦理戶籍登記、巡迴查對、核發戶籍謄本、英文謄本、自然人憑證、戶口名簿、國民身分證、印鑑登記及證明等各項戶政業務。</p> <p>二.預期成果：依據戶籍法及相關法令，落實各項戶政業務，力求資料正確及簡政便民服務，預計服務270,000人次。</p>							
用途別科目		單位	數量	單價	預算數	說明			
合計					5,134,000	市款5,034,000元，收支併列100,000元			
1000 人事費					690,000	市款690,000元			
1040 加班值班費					690,000				
		年	1	288,000	288,000	業務加班費。			
		年	1	402,000	402,000	機房人員輪值及實施延長辦公時間加班費。			
2000 業務費					4,444,000	市款4,344,000元，收支併列100,000元			
2003 教育訓練費					30,000				
		年	1	30,000	30,000	員工受訓、調訓及赴各公私立訓練機構研習等相關教育訓練費用。			
2009 通訊費					506,000				
		年	1	200,000	200,000	網路月租費。			
		年	1	306,000	306,000	郵資及電話費等。			
2018 資訊服務費					160,000				
		年	1	30,000	30,000	機房電腦維護費。			
		年	1	90,000	90,000	資訊安全管理等相關費用。			
		年	1	40,000	40,000	行政電腦維護費。			
2021 其他業務租金					240,000				
		年	1	240,000	240,000	影印機等事務機具租金。			
2027 保險費					38,500				

## 臺中市北屯區戶政事務所

## 歲出計畫說明提要與各項費用明細表

中華民國 112 年度

單位：新臺幣元

用途別科目	單位	數量	單價	預算數	說明
2036 按日按件計資酬金	年	1	12,500	12,500	志工保險費。
	年	1	26,000	26,000	辦公廳舍火險及意外公共責任險。
2051 物品	人/節	20	2,000	40,000	聘請講座鐘點費。
				1,740,000	
2054 一般事務費	年	1	400,000	400,000	戶政資訊電腦設備各項耗材費。
	年	1	640,000	640,000	製發國民身分證耗材費等。
	年	1	400,000	400,000	辦公用文具、紙張及碳粉等消耗品。
	年	1	300,000	300,000	辦公用、檔案管理等非消耗品購置。
				1,094,490	
	年	1	413,490	413,490	印刷、廣告、環境佈置、清潔及雜支等費用。
	年	1	128,000	128,000	戶務會議、整編門牌、里鄰調整改註簿證及各項業務執行等誤餐費。
	年	1	63,000	63,000	保全服務費。
	年	1	70,000	70,000	志工教育訓練、教材、聯誼活動及雜支等費用。
	年	1	100,000	100,000	辦理自然人憑證發證業務相關費用等(收支併列)。
2063 房屋建築養護費	年	1	120,000	120,000	便民服務、戶政業務聯繫、各項戶政表揚及誤餐等費用。
	年	1	200,000	200,000	戶政法令宣導、實施為民服務各項計畫、督導及簡政便民業務交流等費用。
				77,208	
2066 車輛及辦公器具養護費	年	1	77,208	77,208	辦公廳舍粉刷維護費等。
				51,352	

臺中市北屯區戶政事務所

歲出計畫說明提要與各項費用明細表

中華民國 112 年度

單位：新臺幣元

戶政業務 — 戶政業務	用途別科目	單位	數量	單價	預算數	說明	戶政業務 — 戶政業務
	2069 設施及機械設備養 護費	人/年	49	1,048	51,352	辦公用機具保養及維修等費用。	
		年	1	389,650	389,650	經常性一般公務用儀器、機械、 電器設備保養及維修等費用。	
	2072 國內旅費	年	1	76,800	76,800	開會及因公出差等旅費。	

## 臺中市北屯區戶政事務所

## 各項費用彙計表

中華民國112年度

單位：新臺幣千元

工作計畫名稱及編號	37031100101 行政管理	37031100901 戶政業務	合 計		
第一、二級用途別 科目名稱及編號					
合 計	53,990	5,134	59,124		
100000人事費	52,000	690	52,690		
101500法定編制人員待遇	34,433		34,433		
102500技工及工友待遇	398		398		
103000獎金	7,257		7,257		
103500其他給與	800		800		
104000加班值班費	1,916	690	2,606		
105000退休離職儲金	3,977		3,977		
105500保險	3,220		3,220		
200000業務費	1,878	4,444	6,322		
200300教育訓練費		30	30		
200900通訊費		506	506		
201800資訊服務費		160	160		
202100其他業務租金	14	240	254		
202700保險費	1	39	40		
203300臨時人員酬金	1,305		1,305		
203600按日按件計資酬金		40	40		
205100物品	6	1,740	1,746		
205400一般事務費	476	1,094	1,570		
206300房屋建築養護費		77	77		
206600車輛及辦公器具養護費	3	51	55		
206900設施及機械設備養護費		390	390		
207200國內旅費		77	77		
209300特別費	72		72		
300000設備及投資	100		100		
303500雜項設備費	100		100		
400000獎補助費	12		12		
408500獎勵及慰問	12		12		

臺中市北屯區戶政事務所  
歲出一級用途別科目分析表

中華民國112年度

單位：新臺幣千元

名稱及編號	合計	經常支出						資本支出					
		人事費	業務費	獎補助費	債務費	預備金	小計	人事費	業務費	設備及投資	獎補助費	預備金	小計
合計	59,124	52,690	6,322	12			59,024			100			100
37031100000 民政支出	59,124	52,690	6,322	12			59,024			100			100
37031100100 一般行政	53,990	52,000	1,878	12			53,890			100			100
37031100101 行政管理	53,990	52,000	1,878	12			53,890			100			100
37031100900 戶政業務	5,134	690	4,444				5,134						
37031100901 戶政業務	5,134	690	4,444				5,134						



臺中市北屯區戶政事務所

資本支出分析表

中華民國112年度

單位：新臺幣千元

名稱及編號	合計	設備及投資								其他資本支出	
		土地	房屋建築及設備	公共建設及設施	機械設備	運輸設備	資訊軟體設備	雜項設備	權利		投資
合計	100							100			
37031100100 一般行政	100							100			
37031100101 行政管理	100							100			

# 臺中市北屯區戶政事務所

## 人 事 費 彙 計 表

中華民國112年度

單位：新臺幣元

類別	預算員額	全年度人事費											備註	
		民意代表待遇	政務人員待遇	法定編制人員待遇	約聘僱人員待遇	技工及工友待遇	獎金	其他給與	加班值班費	退休退職給付	退休離職儲金	保險		合計
合計	50			34,433,040		398,280	7,256,525	800,000	2,605,727		3,976,500	3,219,928	52,690,000	
正式員額	49			34,433,040			7,173,550	784,000	1,893,821		3,976,500	3,162,880	51,423,791	
職員	49			34,433,040			7,173,550	784,000	1,893,821		3,976,500	3,162,880	51,423,791	
工友	1					398,280	82,975	16,000	21,906			57,048	576,209	
其他人事費									690,000				690,000	

# 臺中市北屯區戶政事務所

## 人事費分析表

中華民國112年度

0137010100-民政支出-一般行政-行政管理

單位：新臺幣元

類別	預算員額	全年度人事費											備註	
		民意代表待遇	政務人員待遇	法定編制人員待遇	約聘僱人員待遇	技工及工友待遇	獎金	其他給與	加班值班費	退休退職給付	退休離職儲金	保險		合計
合計	50			34,433,040		398,280	7,256,525	800,000	1,915,727		3,976,500	3,219,928	52,000,000	
正式員額	49			34,433,040			7,173,550	784,000	1,893,821		3,976,500	3,162,880	51,423,791	
職員	49			34,433,040			7,173,550	784,000	1,893,821		3,976,500	3,162,880	51,423,791	
工友	1					398,280	82,975	16,000	21,906			57,048	576,209	

# 臺中市北屯區戶政事務所

## 人 事 費 分 析 表

中華民國112年度

0137090100-民政支出-戶政業務-戶政業務

單位：新臺幣元

類別	預算員額	全年度人事費											備註	
		民意代表待遇	政務人員待遇	法定編制人員待遇	約聘僱人員待遇	技工及工友待遇	獎金	其他給與	加班值班費	退休退職給付	退休離職儲金	保險		合計
合計									690,000				690,000	
其他人事費									690,000				690,000	

## 臺中市北屯區戶政事務所

## 公務車輛明細表

中華民國112年度

單位：新臺幣元

業務計畫 及工作計 畫名稱	車輛 數	車輛 種類	乘客 人數 (不含 司機)	購置 年月	汽缸總 排氣量 (立方 公分)	牌照稅 (全年)	燃料使 用費 (全年)	油料費(全年)			養 護 費	車輛 保 險 費	車輛 檢 驗 費	備註
								數量 (公升)	單價 (元)	金額				
一般行政 行政管理		現有車輛									3,400	1,422		
	2	重型電動機 車		11005	8HP						3,400	1,422	車號： EPE-5098 EPE-5099	
		合計									3,400	1,422		

## 歲出按職能及經

中華民國112

職能別分類	經濟性分類	經常支出							資本支出				
		受僱人員報酬	購買商品及勞務支出	債務利息	土地租金支出	經常移轉			經常支出合計	投資及增資			
						對企業	對非營利及民間機構	對政府		對國外	對營業基金	對非營業特種基金	對民間企業
總計		54,035	4,977					12		59,024			
01 一般公共事務		54,035	4,977					12		59,024			
02 防衛													
03 公共秩序與安全													
04 教育													
05 保健													
06 社會安全與福利													
07 住宅及社區服務													
08 娛樂、文化與宗教													
09 燃料與能源													
10 農、林、漁、牧業													
11 礦業、製造業及營造業													
12 運輸及通信													
13 其他經濟服務													
14 環境保護													
15 其他支出													

戶政事務所

濟性綜合分類表

年度

單位：新臺幣千元

資本支出													總計
資本移轉				土地購入	無形資產購入	固定資本形成						資本支出合計	
對企業	對非營利及民間機構	對政府	對國外			住宅	非住宅房屋	營建工程	運輸工具	資訊軟體	其他設備及機器		
											100	100	59,124
											100	100	59,124

臺中市北屯區戶政事務所

轉帳收支對照表

中華民國112年度

單位：新臺幣千元

歲 出					歲 入						
科 目				預 算 數	科 目				預 算 數		
款	項	目	節		名稱及編號	款	項	目		節	名稱及編號
				總計	100					總計	100
03				00030000000	100	03				05000000000	100
	011			臺中市政府民政局主管			043			規費收入	
				00031100000	100					05031100000	100
				臺中市北屯區戶政事務所						臺中市北屯區戶政事務所	
		02		37031100900	100			02		05031100300	100
				戶政業務						使用規費收入	
			01	37031100901	100				02	05031100307	100
				戶政業務						服務費	